

1 (1) 蒸散

(2) 水に沈む重い種子には、より多くの養分が含まれるから。

(3) 互いに影になりにくく、すべての苗に日光が当たるようにするため。

(4) イ, エ

(5) ① ア ② ウ

(6) ③ 葉 ④ 種子

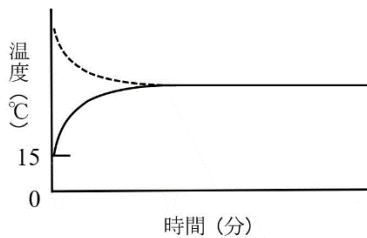
(7) エ

2 (1) 0℃

(2) ア

(3) ア

(4)



(5) 空気

(6) 名前：二酸化炭素

方法：石灰水の入ったびんに入れて振り、白くにごることを確かめる。

(7) 式： $29 \times \frac{44}{22} = 58$

$$100 : 0.047 = 58 : \square \quad \square = 0.02726$$

答：0.027 g

3 (1) 断層

(2) 1250000年

(3) イ

(4) 試料についたどろを取り除くため。

(5) ウ

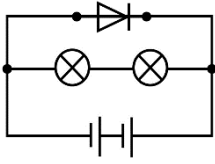
(6) ア

(7) B

4 (1) ア, エ, カ

(2) カ

(3)



(4) 名前 : LED

違い : より長い時間、光り続ける。

(5) あ : ダイオードは逆向きにつなぐと電流を通さないから。

い : 大きな電流が流れてしまうから。

(6) 南に向けて、斜めに傾けて置く。