

1 (1) ① イ ② イ

(2) 空気が平地から山の斜面に沿って上昇し、冷えることで雲ができやすいから。

(3) ① 台風 ② エ

(4) エ

(5) ア

(6) 空気に比べて重い。

水に溶けやすい。

(7) ウ

2 (1) ウ

(2) 記号 ア

理由 気温が低くなる北に向かうに連れて、開花の時期が遅くなっているから。

同じ緯度でも、気温が低くなる標高が高い地域では、開花の時期が遅くなっているから。

などから 1 つ

(3) エ

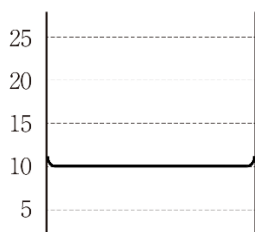
(4) ウ

(5) 太陽の光を多くあびることができるため、より成長することができる。

太陽の光を多くあびることができるため、でんぷんなどの養分をより多くつくる
ことができる。

などから 1 つ

3 (1)



(2) イ

(3) ウ

(4) エ

(5) ウ と オ

(6) 鉄は磁石につくが、アルミニウムはつかない。

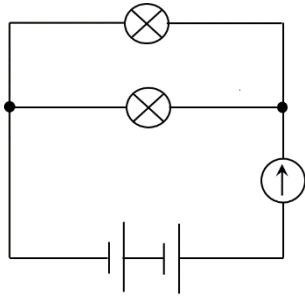
(7) ① 36.2 cm^3 ② イ

(8) 水とうに飲み物を入れて学校に持っていく。

給食で食べきれぬ量をよそう。

などから 1 つ

4 (1)



(2) イ, ウ, オ

(3) イ, ウ, エ

(4) ウ, エ

(5) ウ

(6) ① 2 ② エ ③ 8